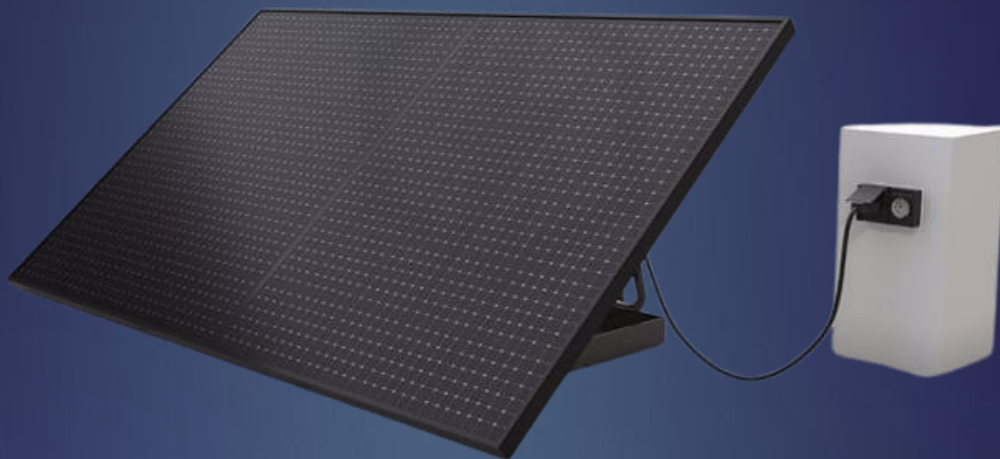


**Leader Suisse des stations solaires
pour propriétaires & locataires!**

Guide d'installation



La station solaire SunnyPlug a été spécialement conçue et assemblée pour générer de l'électricité destinée à être injectée dans le réseau domestique. Toute autre utilisation est incorrecte et peut présenter des risques potentiels. Il est important de manipuler les composants avec précaution, car tout impact peut endommager les éléments et perturber leur bon fonctionnement. En cas de question ou d'incertitude concernant l'utilisation ou l'installation du Kit Solaire, nous vous encourageons vivement à contacter notre service technique pour obtenir de l'aide.

Branchement électrique

Le Kit Solaire SunnyPlug a été spécialement conçu et assemblé pour générer de l'électricité destinée à être injectée dans le réseau domestique. Toute utilisation contraire à cette vocation est inappropriée et peut comporter des risques potentiels. Il est primordial de manipuler les composants avec précaution, car tout choc peut endommager les éléments et perturber leur fonctionnement. Si vous avez des doutes concernant l'utilisation ou l'installation du Kit Solaire SunnyPlug, nous vous encourageons vivement à contacter notre service technique.

Le non-respect des directives de connexion ci-dessous peut entraîner des risques électriques pour les biens et les personnes. En cas de question concernant le raccordement électrique, nous vous recommandons de vous adresser au support technique de SunnyPlug ou de consulter un professionnel.

Il est essentiel de raccorder le Kit Solaire SunnyPlug à une installation électrique qui répond aux critères suivants :

- Une prise 230V 16A 2P+T reliée à une mise à la terre de qualité.
- Un circuit électrique protégé en amont par un disjoncteur différentiel 30mA.

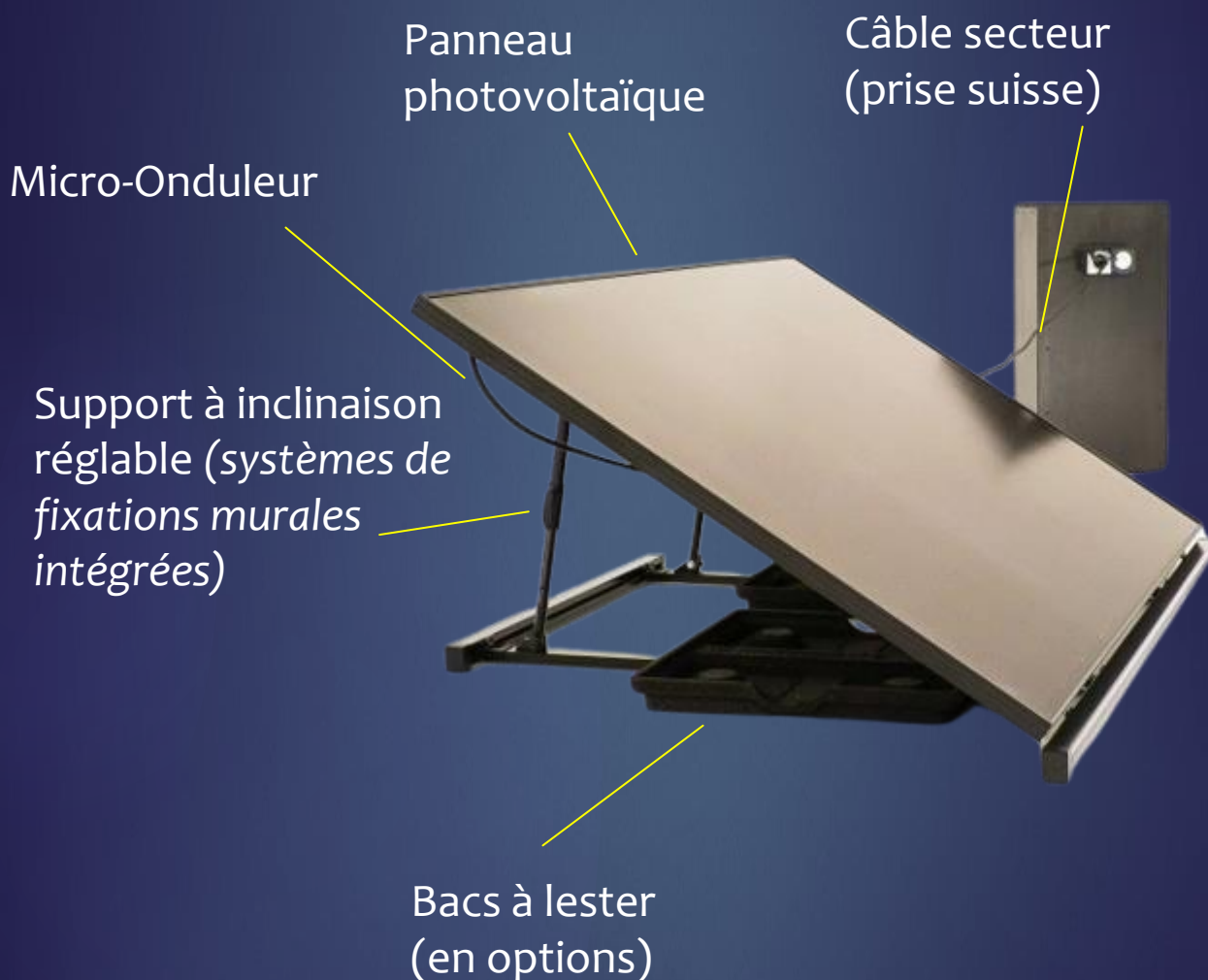
Il est important de noter les points suivants concernant les connexions :

- Limiter le nombre de Kits Solaires SunnyPlug à quatre par circuit électrique équipé de câblage en cuivre de 2,5 mm².
- Éviter de brancher le Kit Solaire SunnyPlug sur une multiprise.

SunnyPlug n'assume aucune responsabilité en cas de montage qui ne correspond pas aux recommandations fournies.

HomeFlex (set de 1 panneau)

Composition de la station solaire



Emplacement

Sélectionner un emplacement approprié. Déballez le produit et choisissez avec soin un endroit adéquat pour le déposer au sol, en veillant à maintenir le panneau solaire dans son carton. Deux écrous papillons permettent de déverrouiller le panneau solaire de son support.



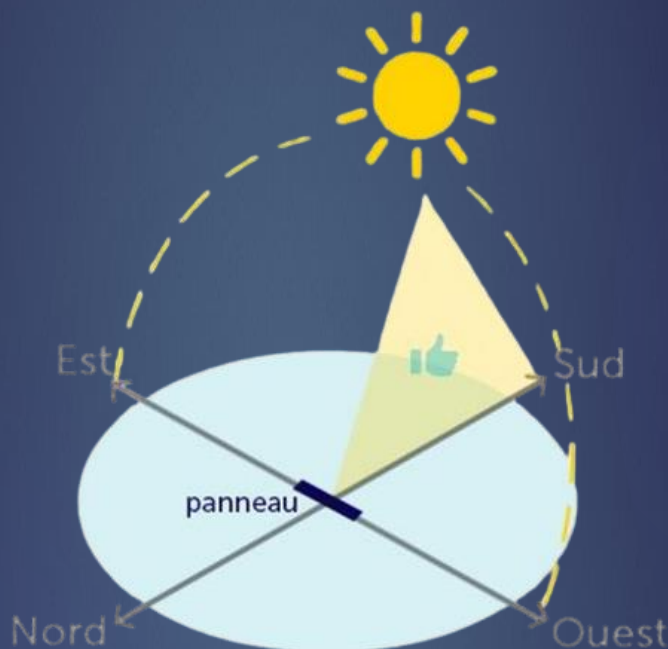
Les ombres projetées par les éléments proches de votre environnement, tels que les arbres et les murs, ainsi que par des éléments plus éloignés, comme les immeubles et les collines, auront un impact négatif sur la production d'énergie solaire. La présence d'une ombre, même partielle, sur l'un de vos Kits Solaires SunnyPlug, entraînera une réduction de la production d'électricité. Lors de l'installation, veillez à choisir un emplacement qui minimise autant que possible l'exposition à l'ombre. Soyez attentif à ce point essentiel !



ATTENTION

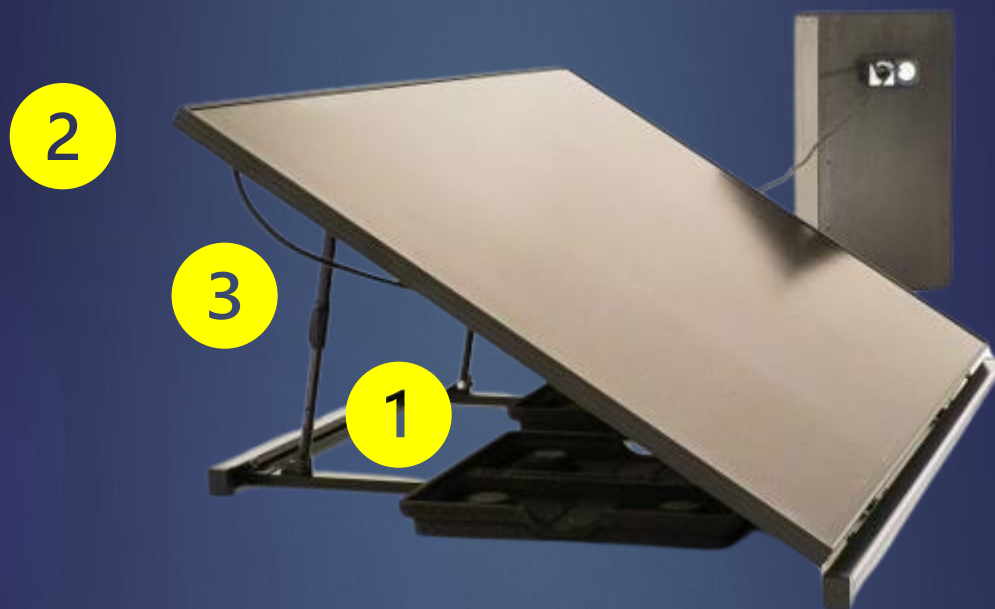
Placez la station sur un terrain plat et dépourvu d'ombres.

Ajuster l'orientation



L'alignement optimal consiste à orienter vos panneaux vers le sud. Une orientation plein ouest ou plein est ne produit que 80 % de l'énergie générée par une orientation plein sud. Bien que l'orientation vers le nord soit envisageable, elle est fortement déconseillée en raison de sa faible production d'énergie.

Positionner le panneau



1. Soulevez le panneau solaire et déverrouillez les platines.
2. Dépliez la partie supérieure et la partie inférieure du support.
3. Attachez la partie supérieure du support aux platines en utilisant les écrous à papillon

Ajuster l'inclinaison



SunnyPlug est équipé d'un support avec un angle d'inclinaison réglable, permettant d'optimiser les performances tout au long de l'année. Bien que l'angle de 30° convienne à toutes les saisons, vous avez la possibilité d'améliorer le rendement en effectuant les réglages suivants :

Avril - Octobre : Réglez l'angle entre 15 et 25°, car le soleil est plus haut dans le ciel.

Novembre - Mars : Réglez l'angle entre 30 et 40°, car le soleil est plus bas dans le ciel.

Alternative

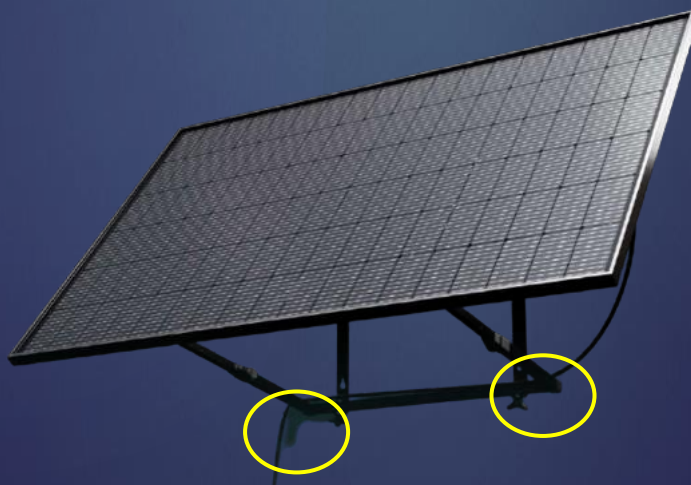
Alternative au lest : fixation au sol

Le socle SunnyPlug autorise également une fixation au sol avec des piquets d'ancrages, de fixation au sol.



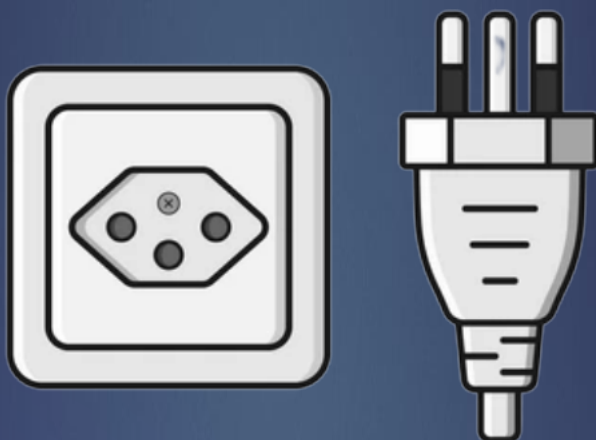
Alternative au lest : fixation au mur

Le socle SunnyPlug autorise également une fixation au mur par boulonnage. Pour cela, utiliser les 4 trous oblongs situés au 4 extrémités du socle.



Branchement

La station solaire SunnyPlug doit être branchée sur une prise électrique de 16A minimum (prise standard).



Brancher le câble secteur dans la prise électrique domestique et la station peut commencer à produire de l'électricité après environ deux minutes d'attente (lorsque la diode verte de l'onduleur clignote).

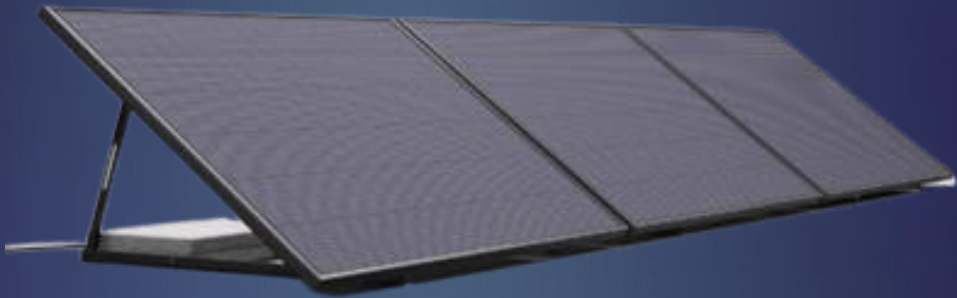


Rouge clignotant :
En attente de synchronisation avec le réseau électrique ou absence de rendement solaire (ex: nuit)

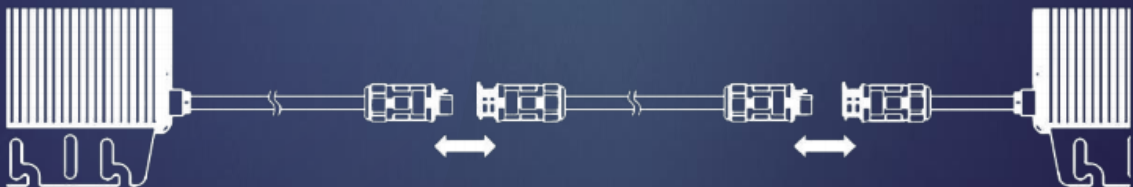
Vert clignotant :
Synchronisé avec le réseau électrique solaire en cours

Raccorder plusieurs stations entre elles

Le câble d'interconnexion de 3 mètres de longueur vous offre la possibilité de connecter vos stations solaires SunnyPlug les uns aux autres, vous permettant ainsi de ne raccorder qu'une seule station à la prise secteur. Ce câble peut également servir à prolonger le câble secteur AC 230V.



Brancher le câble d'interconnexion entre chaque micro-onduleur.



BalconyMax (set de 2 panneaux)

Même principe:

1. Déballez votre Station Solaire et vérifiez la présence de tous les composants.
2. Assemblez les bras de fixation en les faisant glisser dans le châssis, conformément aux instructions ci-dessous :
3. Attachez et fixez le micro-onduleur à l'un des deux panneaux.
Félicitations, vos panneaux sont maintenant prêts à être installés sur votre balcon !
4. Fixez les panneaux à la partie supérieure de la structure de votre balcon à l'aide des sangles prévues à cet effet.
5. Déplacez délicatement les panneaux pour les positionner correctement.
6. Ajustez les bras de fixation et fixez-les solidement à la partie inférieure de la structure du balcon.
7. Passez et fixez les câbles de mise à la terre entre les panneaux.
8. Connectez les câbles d'interconnexion si vous avez plusieurs stations.
9. Branchez votre station dans une prise électrique compatible, puis associez votre compteur Wi-Fi.

Votre installation est maintenant prête à produire de l'énergie solaire !

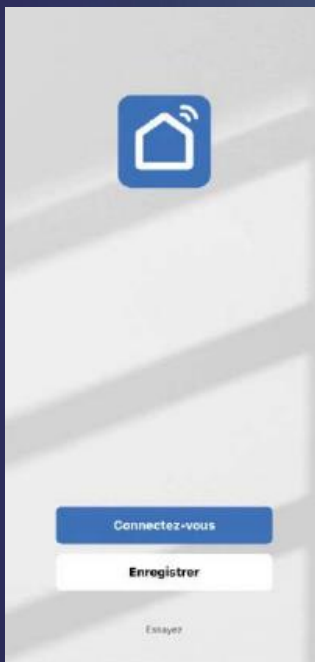




Pilotage

Appairer la station solaire SunnyPlug au compteur WiFi

1 TÉLÉCHARGEZ l'app gratuite **Smart Life** sur les stores Apple ou Android



2 ENREGISTREZ votre compte



3 ENTREZ le code de vérification que vous avez reçu par email





Pilotage

4

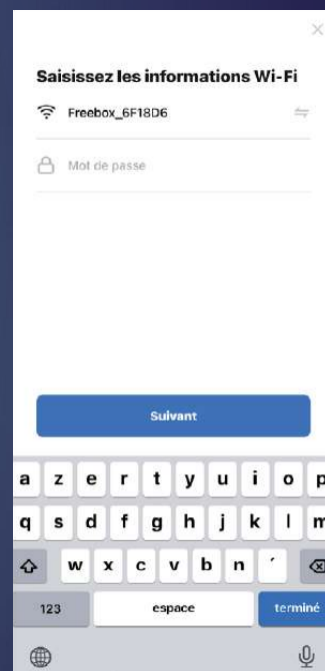
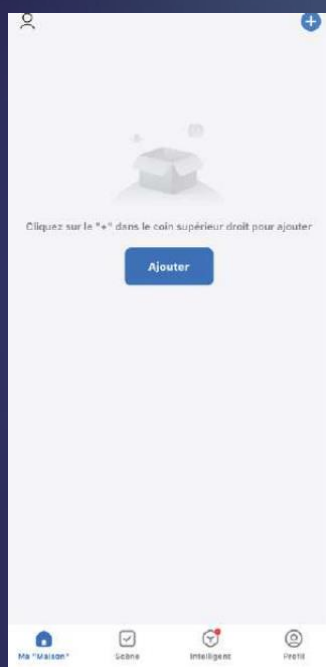
ACTIVEZ le bluetooth sur votre smartphone et APPUYEZ sur « Ajouter » ou sur l'icône « + »

5

Une fois le compteur détecté, APPUYEZ sur « Ajouter »

6

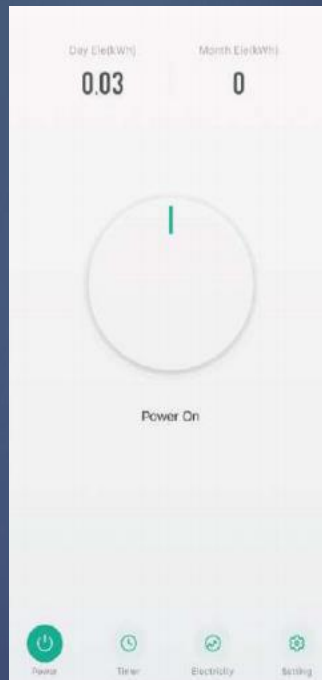
ENTREZ le mot de passe de votre réseau Wifi pour finaliser l'appairage





Pilotage

- 7** PERSONNALISEZ le nom de votre installation en cliquant sur l'icône « crayon »
- 8** APPUYEZ sur le bouton « Electricity » en bas de votre écran
- 9** VISUALISEZ vos informations de puissance et de production d'électricité solaire.



BRAVO !!

Merci pour votre confiance.

